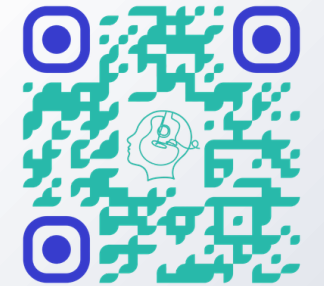


# Grados e Intervalos en la Escala de La Mayor

Cómo formar la escala mayor



<b>I</b>	<b>II</b>	<b>III</b>	<b>IV</b>	<b>V</b>	<b>VI</b>	<b>VII</b>	<b>I</b>
<b>A</b>	<b>B</b>	<b>C#</b>	<b>D</b>	<b>E</b>	<b>F#</b>	<b>G#</b>	<b>A</b>
<b>1ra</b>	<b>2da Mayor</b>	<b>3ra Mayor</b>	<b>4ta Justa</b>	<b>5ta Justa</b>	<b>6ta Mayor</b>	<b>7ma Mayor</b>	<b>8va</b>
<b>0 Tonos</b>	<b>1 Tono</b>	<b>2 Tonos</b>	<b>2 1/2 Tonos</b>	<b>3 1/2 Tonos</b>	<b>4 1/2 Tonos</b>	<b>5 1/2 Tonos</b>	<b>6 Tonos</b>

© Sergio David - [www.creatumusica.art](http://www.creatumusica.art)

crea tu música